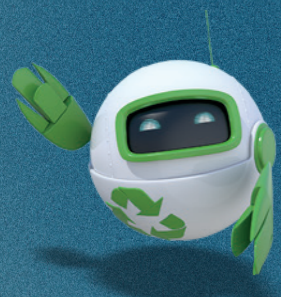


En la economía circular, cuando reciclas,
haces que los residuos se conviertan
en nuevos recursos.



A.I.R-e

Hola soy A.I.R-e
el Asistente Inteligente de Reciclaje.

Si quieres que resuelva tus dudas sobre
reciclaje descárgame en:



Recicla más. Mejor. Siempre.



ecoembes.com

MANUAL DE RECICLAJE



para que los residuos se conviertan
en nuevos recursos.



CONTENEDOR AMARILLO



ENVASES DE PLÁSTICO

Botellas de agua, refrescos y leche. Envases de productos de limpieza. Geles de baño, colonia y champú. Bolsas de congelados. Tarrinas de mantequilla y envases de yogur. Bandejas de corcho blanco, envoltorios de plástico, bolsas de aperitivos y golosinas y la bolsa de plástico de los comercios.

Para que el reciclaje sea más efectivo, vacía bien los envases y reutiliza las bolsas de los comercios para llevarlos al contenedor.

NO VAN EN EL CONTENEDOR AMARILLO

Envases de cartón y papel, pañales, juguetes, ropa, pequeños electrodomésticos, mascarillas, guantes u objetos de plástico que no sean envases.

Si los mezclas con los envases del contenedor amarillo, echarás a perder el esfuerzo de todos.



ENVASES METÁLICOS

Latas de conservas, latas de bebidas, bandejas de aluminio, aerosoles, tapones metálicos de botella y tapas de frascos.

ENVASES TIPO BRIK

Envases tipo brik de zumos, leche, vino, batidos, caldos, gazpacho, etc.



CONTENEDOR MARRÓN



RESIDUOS DE COMIDA Y OTROS DESPERDICIOS ORGÁNICOS

Restos de comida, desperdicios de fruta y verdura, residuos de carne y pescado, cáscaras de huevo, de marisco y frutos secos, posos de café e infusiones, papel de cocina y servilletas usadas, tapones de corcho, cerillas, serrín y pequeños restos de jardinería: plantas, hojarasca, ramos de flores...



CONTENEDOR DE RESTO



RESTO DE RESIDUOS

Productos higiénicos usados, mascarillas, pañales, juguetes rotos, cristales, vajillas o cubiertos, objetos de plástico o metal que no sean envases, etc.

El contenedor de resto está destinado a aquellos residuos que no sean envases o que no tengan un lugar específico de recogida en tu municipio. Cuando no estés seguro de dónde depositar algo, consulta con tu ayuntamiento o llévalo al punto limpio.



CONTENEDOR AZUL



ENVASES DE CARTÓN Y PAPEL

Cajas de galletas, de cereales, de zapatos, de productos congelados, hueveras de cartón, etc. Y todo tipo de papel; periódicos, libros, revistas y bolsas de papel.

Puedes reutilizar las bolsas de papel que te dan en las tiendas para guardar los envases de cartón, bien plegados, y depositarlo todo dentro del contenedor azul.



IGLÚ VERDE



ENVASES DE VIDRIO

Botellas de vidrio, frascos de cosmética y de colonia, tarros de mermelada y de conserva, etc.

Para facilitar el reciclaje de estos envases es necesario introducirlos en el contenedor sin tapones ni tapas.