

PRIMARIA
DE 6 A 8 AÑOS

¿Por qué hay que reciclar?

Por si no lo sabías,
hay muchas razones...



EDUCA
EN *ecw*


ecoembes

El poder de la colaboración

¿Por qué hay que reciclar?

¡Porque tenemos
que cuidar de
nuestro planeta!

Si reciclamos:

- 1 Tenemos menos vertederos
- 2 Ahorramos energía
- 3 Gastamos menos agua
- 4 Contaminamos menos

Además, si reciclamos, los residuos pueden convertirse en otros objetos. Por ejemplo, **con botellas de plástico se pueden hacer camisetas** o **con latas de aluminio se pueden crear sillas** de este material.

Así que ya sabéis, tenemos que hacerlo todos en casa. Si algún miembro de vuestra familia no lo hace, siempre podéis enseñarles cómo hacerlo.

¡Es muy fácil!



¿Cómo reciclo?

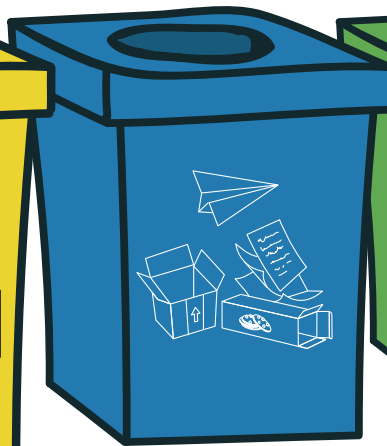
Cada envase en el
contenedor de su color

Contenedor
Amarillo



ENVASES DE PLÁSTICO,
LATAS Y BRIKS

Contenedor
Azul



ENVASES DE
CARTÓN Y PAPEL

Contenedor
Verde



ENVASES DE
VIDRIO

Contenedor
Gris



RESTO DE
RESIDUOS

Contenedor AMARILLO

Envases de plástico

como botellas de agua o zumo, bolsas de golosinas, el envase del yogur, el bote de champú, el tubo de la pasta de dientes...



Envases de metal

como las latas de refresco y las de conservas, botes metálicos con spray, bandejas y papel de aluminio...

Y los "briks" de leche o bebidas que están hechos de cartón, aluminio y plástico.

¿Sabes cuáles son los errores más comunes que se producen en este contenedor?

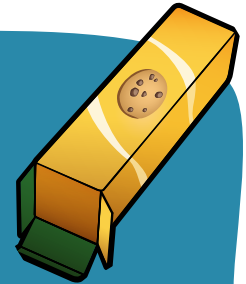
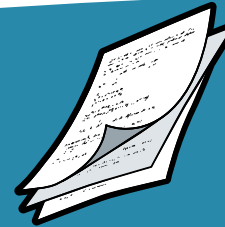
- 1 Tirar cosas de plástico que no son envases. Por ejemplo, los juguetes rotos.
- 2 Tirar aquí cintas de vídeo, CD y DVD
- 3 Tirar los envases llenos de producto... ¡puaj, qué asco!



Contenedor AZUL

Envases de cartón:

Cajas bien dobladas para que no ocupen mucho. Hueveras de cartón, los tubos de los rollos de papel, bandejas...



Y el papel:

Libretas ya gastadas, libros viejos, revistas, bolsas de papel...

¿Y qué errores se comenten en este contenedor?

- 1 Depositar papel o cartón muy sucios. Muy manchados de aceite o pintura por ejemplo.
- 2 Tirar aquí los pañales.
- 3 Echar los "briks" al azul. ¡Error! Parecen de cartón pero en su interior tienen aluminio y plástico. Siempre al amarillo.



Contenedor VERDE

Envases de vidrio:

Tarros de mermelada o mayonesa, botes de aceitunas y otras conservas, botellas de zumo, frascos de perfume...

¿Y cuáles son los errores más habituales?

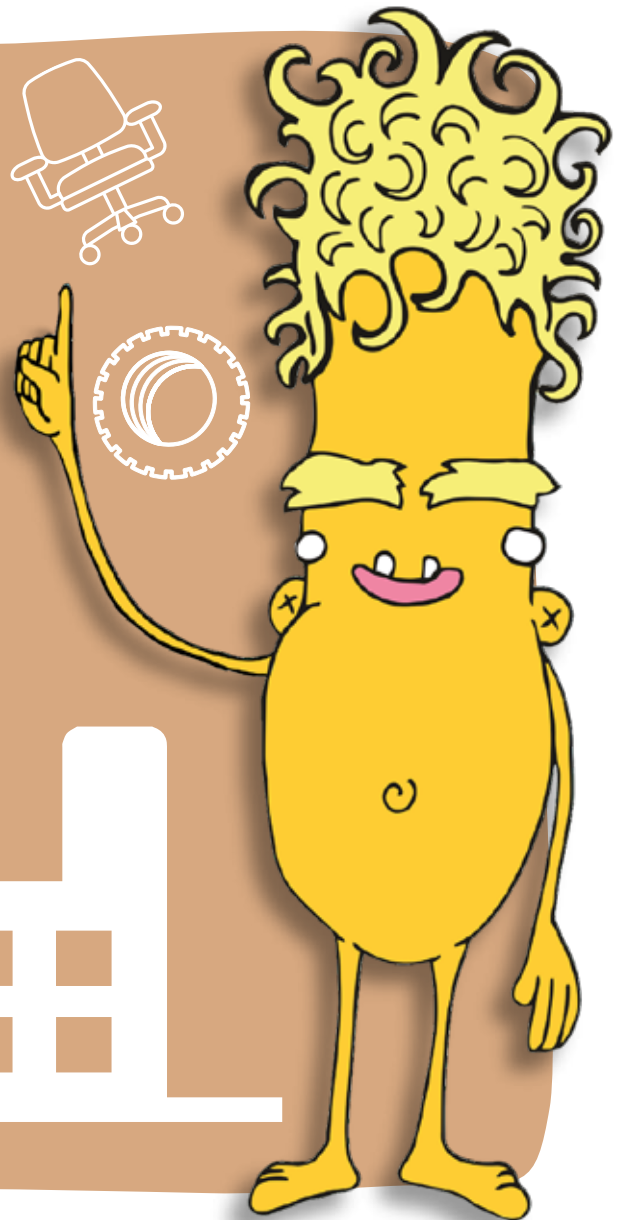
- 1 Tirar cristal como copas y vasos o porcelana como platos y tazas. ¡No son de vidrio!
- 2 Depositar bombillas y fluorescentes. Van al punto limpio.
- 3 Dejar puestas las tapas de metal. Son de metal, van al amarillo.



EL PUNTO LIMPIO

Aquí se recogen los residuos que no se pueden depositar en los contenedores de las calles:

- Juguetes
- Pilas
- Electrodomésticos
- Ordenadores
- Móviles
- Bombillas y tubos fluorescentes
- Muebles
- Ropa y calzado...



JUEGOS

eco CONJUNTOS

Debes unir los diferentes contenedores con los distintos elementos. Se trata de unir cada uno de los envases con el contenedor correspondiente, ya sean envases de plástico, latas y briks, envases de cartón y papel o envases de vidrio.

Utiliza un lapicero para unirlos y podrás borrar si te equivocas



JUEGOS

CONVIERTE una bolsa EN UNA MARIONETA

Sigue las instrucciones que te vamos a dar, y podrás tener una bonita marioneta de una forma muy fácil



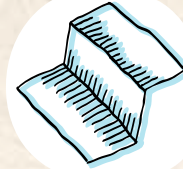
NECESITAS:



UNA BOLSA DE PAPEL
(NO DE PLÁSTICO)



DOS BOTONES



UN PEQUEÑO TROZO
DE CARTÓN

INSTRUCCIONES

- 1 COGE LA BOLSA DE PAPEL Y HAZ DOS PEQUEÑOS AGUJEROS A CADA LADO, COMO VES EN EL DIBUJO.
- 2 PEGA LOS BOTONES EN EL FRONTAL, COMO SI FUERAN DOS OJOS.
- 3 RECORTA UNAS OREJAS Y UNA NARIZ CON EL TROZO DE CARTÓN Y PÉGALOS.
- 4 ¡AHORA SÓLO TIENES QUE METER TU MANO DENTRO DE LA BOLSA, SACAR LOS DEDOS POR LOS AGUJEROS Y YA ESTÁ LISTA TU MARIONETA!



Y DESPUÉS

¿DÓNDE DEPOSITARÁS LA BOLSA DE PAPEL CUANDO LA VAYAS A TIRAR?*



*SOLUCIÓN: EN EL CONTENEDOR AZUL

EL JUEGO

del pañuelo

- 1 HAZ DOS EQUIPOS CON EL MISMO NÚMERO DE COMPONENTES.
- 2 ASIGNA UN NOMBRE A CADA MIEMBRO DE LOS EQUIPOS EN FUNCIÓN DE LOS ELEMENTOS QUE SE PUEDEN RECICLAR: YOGUR, CARTÓN, BOTELLA DE GEL, LATA DE REFRESCO...
- 3 MARCA EL CENTRO DE LA ZONA DONDE SE VA A DESARROLLAR EL JUEGO Y COLOCA EN EL SUELO DOS PAÑUELOS DE DIFERENTES COLORES: AMARILLO Y AZUL.
- 4 COLOCA A CADA EQUIPO A UN LADO DEL PAÑUELO A LA MISMA DISTANCIA.
- 5 PONTE EN MEDIO, UN POCO ALEJADO DE LOS PAÑUELOS, Y EMPIEZA EL JUEGO. GRITA EL NOMBRE DE UN ELEMENTO QUE HAYAS DECIDIDO UTILIZAR PARA EL JUEGO, POR EJEMPLO YOGUR. LOS MIEMBROS DE CADA EQUIPO A LOS QUE SE LES HA LLAMADO YOGUR, TENDRÁN QUE SALIR CORRIENDO A COGER EL PAÑUELO DEL COLOR CORRESPONDIENTE AL CONTENEDOR DONDE SE DEBE DEPOSITAR PARA LUEGO RECICLAR, EN ESTE CASO EL AMARILLO. EL PRIMERO QUE LO COJA GANARÁ UN PUNTO PARA SU EQUIPO.
- 6 SI ALGUNO SE EQUIVOCA DE COLOR, NO PODRÁ PUNTUAR E INCLUSO EL EQUIPO PODRÁ PERDER UN PUNTO.
- 7 HAZ LO MISMO VARIAS VECES CON DIFERENTES ELEMENTOS PARA QUE PUEDAN PARTICIPAR TODOS LOS MIEMBROS DE LOS DOS EQUIPOS.

Te proponemos una actividad muy divertida, además de didáctica, en la que podrán participar todos los alumnos de tu clase.

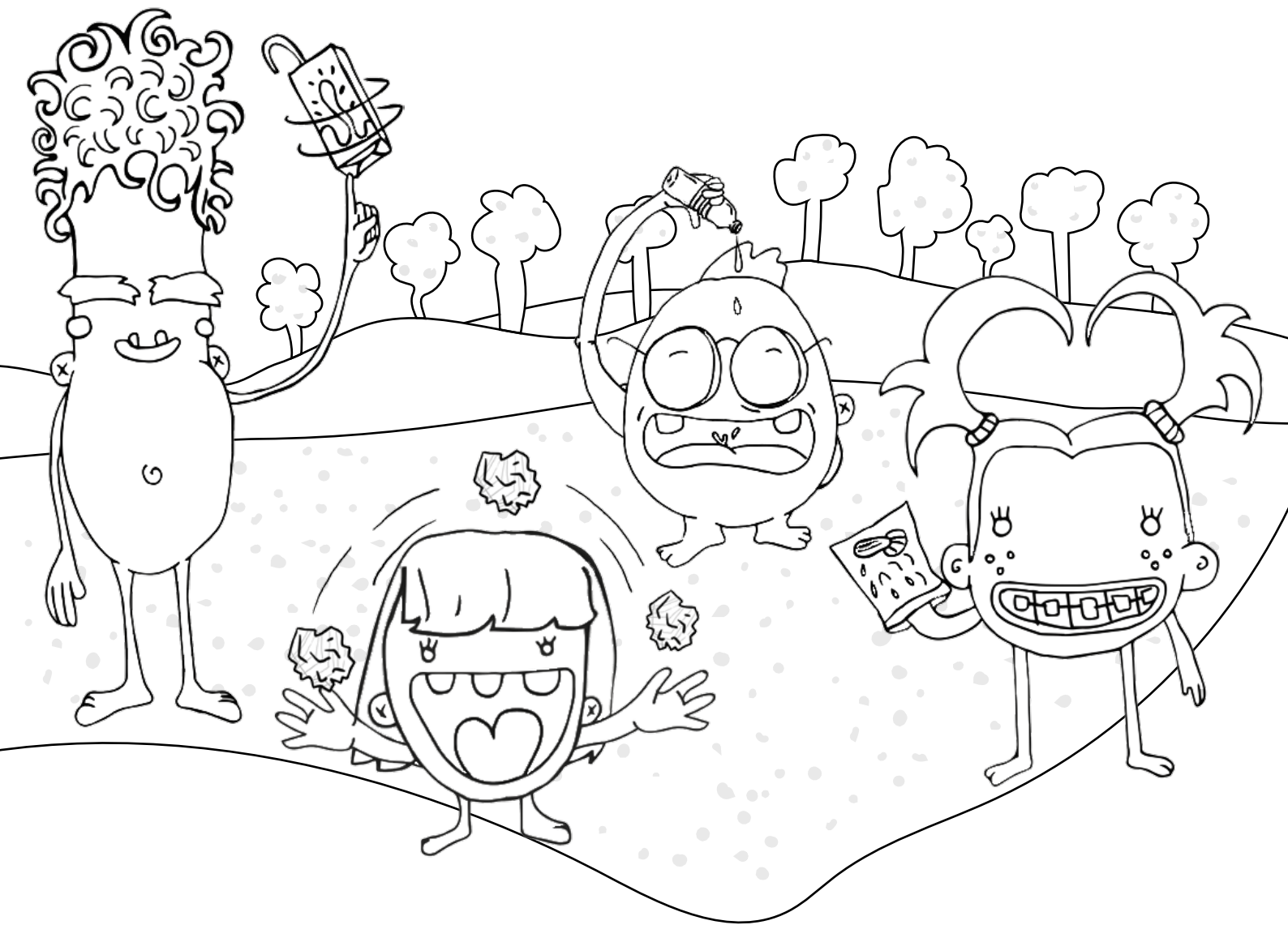
EQUIPO A



EQUIPO B



Pinta cada envase del color del contenedor en el que debe depositarse. ¿Ya lo sabes, no?
¡Y colorea el resto como más te guste!



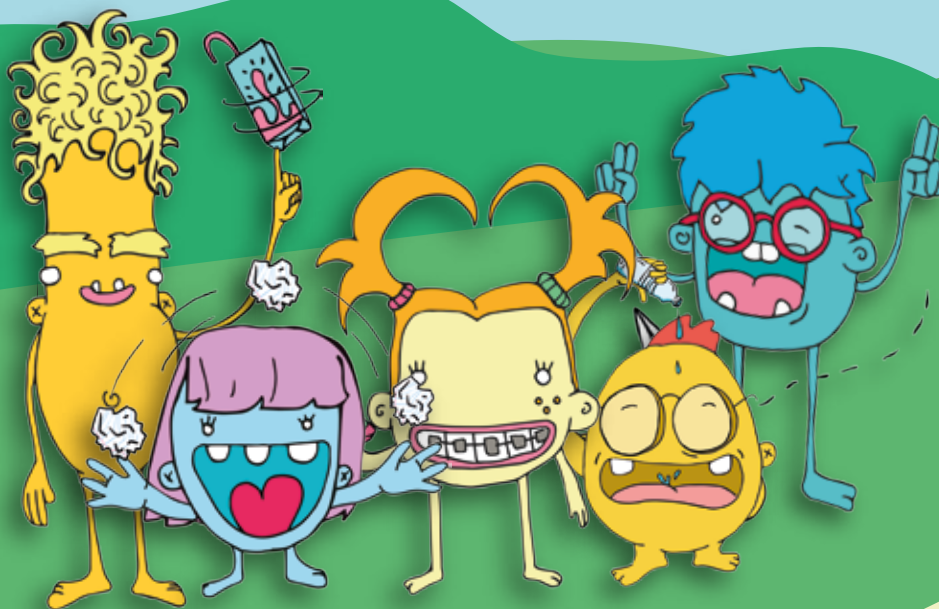


El poder de la colaboración

EDUCAR
EN
eco

Más información:

www.ecoembes.com



Impreso en papel reciclado

