

# eco GINCANA

## Descripción del juego:

Los jugadores deberán formar tres equipos, cada equipo llevará una de las fichas. Después, por turnos, se tira el dado y según la puntuación se avanza por las casillas. El objetivo es llegar al final y conseguir un buen reciclado.

¡Cuidado con los deslices en el camino! Si alguien cae en la casilla de un contenedor que no corresponda con los envases de la ficha deberá volver a la casilla de salida.

### FICHAS



ENVASES VIDRIO

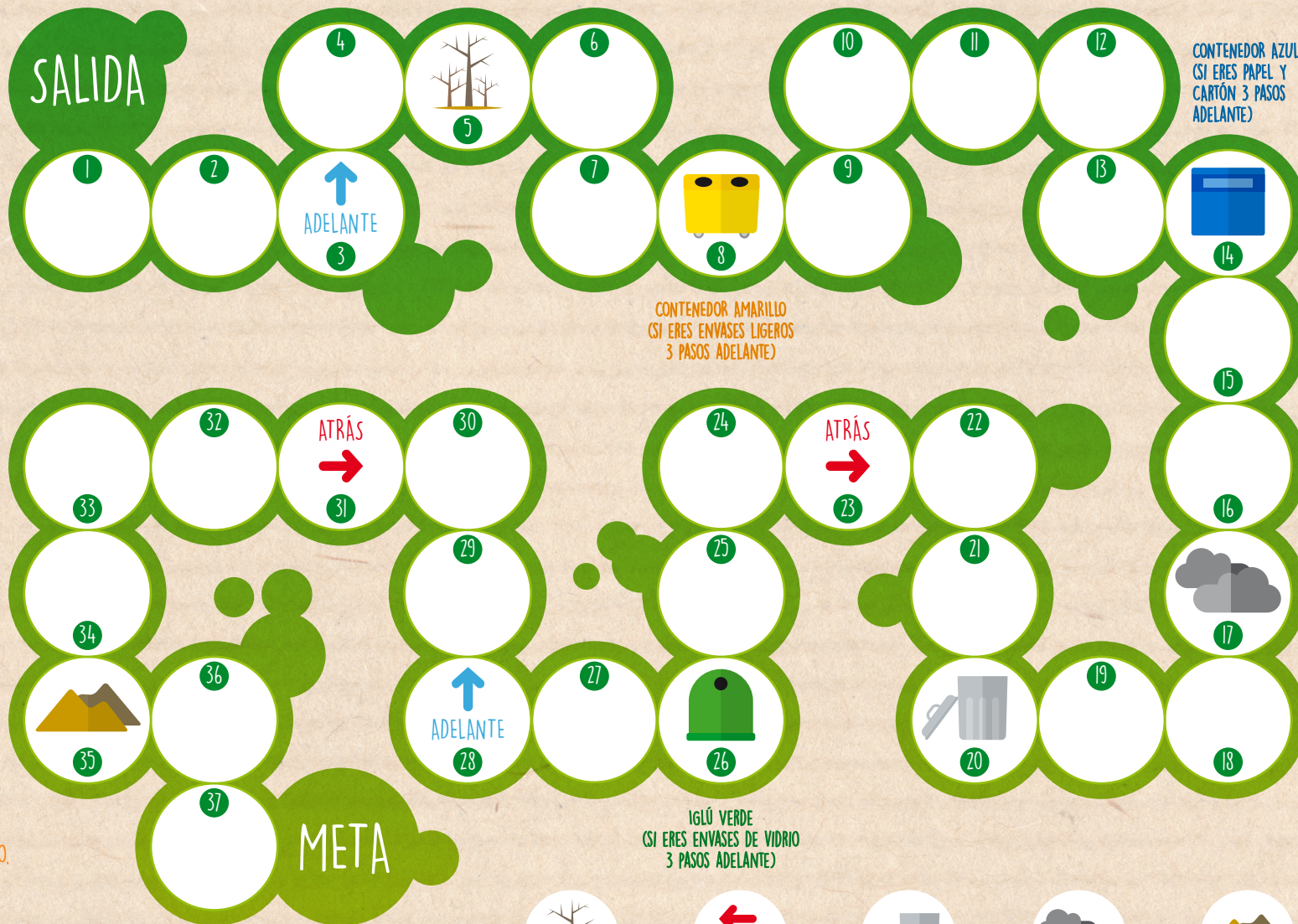
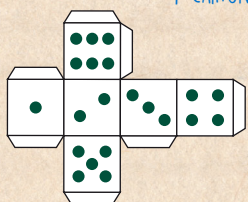


ENVASES PAPEL Y CARTÓN



ENVASES LIGEROS (ENVASES DE PLÁSTICO, LATAS Y BRIKS)

### DADO



CONTENEDOR AZUL (SI ERES PAPEL Y CARTÓN 3 PASOS ADELANTE)

CONTENEDOR AMARILLO (SI ERES ENVASES LIGEROS 3 PASOS ADELANTE)

IGLÚ VERDE (SI ERES ENVASES DE VIDRIO 3 PASOS ADELANTE)

BOSQUE CONTAMINADO (1 PASO ATRÁS)	FLECHA (1 PASO ADELANTE O ATRÁS)	CUBO BASURA (2 PASOS ATRÁS)	POLUCIÓN (1 PASO ATRÁS)	VERTEDERO ILEGAL (1 PASO ATRÁS)